



# 第 9 回 全 日 本 ユ ー ス ラ イ フ セ ー ビ ン グ 選 手 権 大 会

## 実施報告書

ゴールの先に、救う **生命** がある



開催概要	P.3
開催地	P.4
大会関係者	P.5
大会参加実績	P.6
大会参加チーム	P.7
大会タイムテーブル	P.8
競技会場図	P.9
記録写真	P.10
大会結果	P.11-15
競技写真	P.16-17
開会式写真	P.18
表彰式・閉会式写真	P.19



- 趣 旨** ライフセービング競技会は、ライフセーバーの“技術と体力”を競い合うことが目的である。加えて、競技会を通しての人々との交流、そしてライフセービング活動の普及をも取り込んだ大切な事業である。  
我が国のライフセーバーを対象とした競技会には、「全日本ライフセービング選手権大会」を頂点とするオーシャン競技会と、「全日本プール競技選手権大会」に代表されるプール競技会がある。これらの競技会は、“水辺の事故、ゼロ”を目指すライフセービング活動の“安全・迅速・正確”を、その根幹において実施されている。本大会は、全国のライフセーバーの競技力の向上と、クラブ組織の強化と交流、そしてライフセービング活動の普及を目的として開催される。
- 名 称** 第9回全日本ユースライフセービング選手権大会
- 日 程** 2017年6月10日（土）～6月11日（日）
- 場 所** 岩井海岸 （千葉県南房総市）
- 主 催** 特定非営利活動法人日本ライフセービング協会
- 後 援** 千葉県、千葉県教育委員会、南房総市、南房総市教育委員会、公益財団法人ちば国際コンベンションビューロー
- 協 力** 南房総市観光協会岩井支部、岩井民宿組合、有限会社吉田三郎商店、岩井ライフセービングクラブ
- 競技種目**
- 【 中学生の部 】
- 個人種目
  - 01 サーフレース（女）                      02 サーフレース（男）
  - 03 ニッパーボードレース（女）      04 ニッパーボードレース（男）
  - 05 ビーチフラッグス（女）              06 ビーチフラッグス（男）
  - 07 1kmビーチラン（女）                08 1kmビーチラン（男）
  - チーム種目
  - 09 タップリンリレー（女）              10 タップリンリレー（男）  
    ※3人1組（スイム、ボード、ラン）
- 【 高校生の部 】
- 個人種目
  - 11 サーフレース（女）                    12 サーフレース（男）
  - 13 ボードレース（女）                    14 ボードレース（男）
  - 15 ビーチフラッグス（女）              16 ビーチフラッグス（男）
  - 17 1kmビーチラン（女）                18 1kmビーチラン（男）
  - チーム種目
  - 19 タップリンリレー（女）              10 タップリンリレー（男）  
    ※3人1組（スイム、ボード、ラン）
  - 21 ボードレスキュー（女）              22 ボードレスキュー（男）  
    ※2人1組

## 岩井海水浴場

ゆるやかに弧を描く岩井海岸。遠浅で波穏やかなビーチは、小さな子どもから大人まで家族で安心して楽しめる。弓なりの海岸線と緑の山並みが訪れる人の心を和ませ、また、海の方こうに沈む夕日もロマンチック。海水浴期間中は、早期無料地引網や花火大会などイベントも行われる。



### ■アクセス

■電車 東京～内房線特急”ビューさざなみ”号、”さざなみ”号～JR岩井駅下車(徒歩15分位)

■車 東京～京葉道路・東関東自動車道～館山自動車道～鋸南富山IC～岩井



大会本部(代表者会議)



# 大会関係者

●大会役員	
大会会長	入谷 拓哉 (日本ライフセービング協会 理事長)
大会副会長	松本 貴行 (日本ライフセービング協会 副理事長)
	尾田 依津子 (日本ライフセービング協会 副理事長)
大会役員	石川 仁憲 (日本ライフセービング協会 理事)
	内田 直人 (日本ライフセービング協会 理事)
	風間 隆宏 (日本ライフセービング協会 理事)
	高野 絵美 (日本ライフセービング協会 理事)
	中川 容子 (日本ライフセービング協会 理事)
	藤田 和人 (日本ライフセービング協会 理事)
	丸田 重夫 (日本ライフセービング協会 理事)
	宮部 周作 (日本ライフセービング協会 理事)
川地 政夫 (日本ライフセービング協会 理事)	

●実行委員会		
ライフセービングスポーツ本部	宮部 周作	
実行委員長	宮部 周作 (ライフセービングスポーツ本部長)	
副実行委員長	青木 克浩 (スポーツ育成委員)	
	川地 政夫 (事務局長)	
実行委員	中島 重之 (競技運営審判委員)	
	西山 一貴 (岩井ライフセービングクラブ)	
	青木 将展 (アスリート委員)	
規律委員	宮部 周作 (スポーツ本部長/実行委員長)	
	高野 絵美 (大会役員)	中島 典子 (競技運営審判委員長)
	川地 政夫 (事務局長)	
安全対策役員	宮部 周作 (スポーツ本部長/実行委員長)	
	泉田 昌美 (審判長)	中島 重之 (競技運営審判委員)
	西山 一貴 10 (岩井LSC)	有賀 勇人 11 (岩井LSC)
	川地 政夫 (事務局長)	

●競技役員					
チーフレフリー(兼上訴委員)	泉田 昌美				
コンペティター・リエゾン・オフィサー	藤田 善照				
ヘッドスコアラー	中島 典子	松永 祐	天井 康太		

ビーチエリア/サーフエリア					
マーシャル	坂本 靖	久保田 風子			
スターター	上野 義洋	天川 仁			
コースジャッジ (ビデオ記録員含)	中村 勝	中尾 正	相馬 義彦	出井 裕之	大久保 翔
	齋藤 一輝	齋藤 圭佑	末次 凜	徳元 将太郎	西川 道代
	西嶋 大	野中 紗良	藤井 ころろ	森野 友也	菅原 英樹 10
レコーダー	坂本 千佳子	津和崎 美怜			
IRB審判員	中島 重之	渡邊 昂俊	川崎 泰弘		

●総務関連					
器材・会場係	岩井LSC	株式会社オフサイド			
安全課	岩井LSC				
	西山 一貴 10	有賀 勇人	平藤 昌寛	杉崎 友梨	新井 大介
	佐藤 亮佑	辻本 佳起	樋下 一樹	前田 将生	足立 優波
	石塚 円香	坂本 佳凜子	長野 文音	夏栗 佑果	
医務	朽方 規喜 (一般社団法人ABC Rescue)				
オフィシャルカメラ	三宅 菜央				
広報	高野 絵美				
式典・進行係・運営協力	学生室				
	熊木 渉	小堀 友里亜	木村 萌恵		
事務局	川地 政夫	中山 昭	佐藤 洋二郎	本多 通真 (オフサイド)	

※◎は、各セッションチーフ

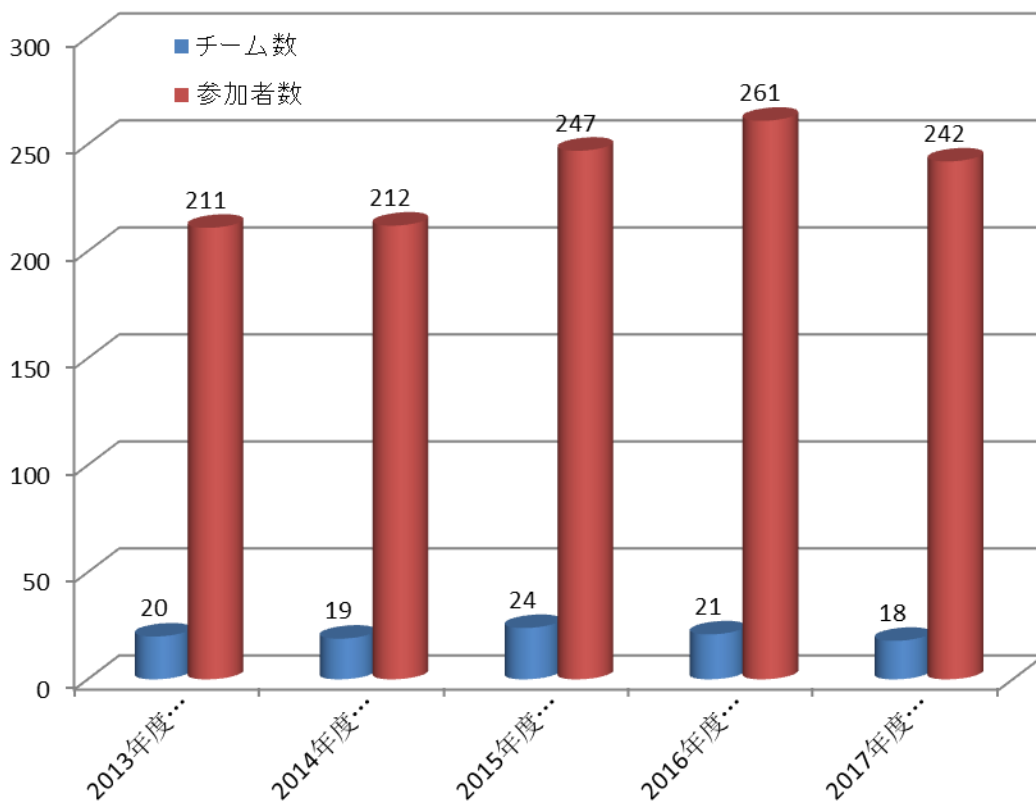
※10→6/10のみ参加 11→6/11のみ参加 ス→スタッフ

## 大会参加人数及び観覧者数

■ 選手人数	:	242名
■ 審判員	:	30名
■ スタッフ	:	15名
■ 観覧者数	:	約500名（2日間延べ）

## 大会参加数の推移

2013～2017





# 大会参加チーム

チーム番号	大会表記(チーム略称)	中学生男子	中学生女子	中学生・計	高校生(会)男子	高校生(会)女子	高校生(会)・計	高校生男子	高校生女子	高校生・計
1	大磯LSC	0	0	0	2	0	2	0	0	0
2	大竹SLSC	0	1	1	0	0	0	0	0	0
3	柏崎LSC	2	0	2	0	1	1	0	0	0
4	鎌倉LG	2	0	2	1	1	2	0	0	0
5	KITAJIMAQUATICS	0	2	2	1	1	2	0	0	0
6	下田LSC	2	3	5	1	0	1	0	0	0
7	十文字高校LSC	0	11	11	0	16	16	0	7	7
8	湘南ひらつかLSC	3	2	5	1	0	1	0	0	0
9	昭和第一学園高等学校LSC	0	0	0	14	7	21	0	0	0
10	成城学園LSC	7	10	17	21	26	47	0	0	0
11	館山SLSC	2	8	10	2	3	5	0	0	0
12	TKS	3	3	6	0	0	0	0	0	0
13	西浜SLSC	7	5	12	9	3	12	0	0	0
14	日体大荏原高校LSC	0	0	0	16	14	30	0	0	0
15	パティイ冒険団	6	1	7	0	0	0	0	0	0
16	盛岡LSC	0	0	0	1	0	1	0	0	0
17	山形LSC	0	2	2	4	0	4	0	0	0
18	湯河原LSC	4	1	5	0	2	2	1	0	1
		38	49	87	73	74	147	1	7	8

2016年度	21チーム	中学生男子	中学生女子	中学生・計	高校生(会)男子	高校生(会)女子	高校生(会)・計	高校生男子	高校生女子	高校生・計
2016年度	21チーム	39	51	90	97	71	168	0	3	3
2015年度	24チーム	57	50	107	83	40	123	4	23	27
2014年度	19チーム									

## 個人種目

女子	中学生サーフレース	中学生ニッパ-ボ-ドレース	中学生ビ-チフライン	中学生1kmビ-チラン	高校生サーフレース	高校生ボ-ドレース	高校生ビ-チフライン	高校生1kmビ-チラン
中学生	31	24	31	14	4	13	4	0
高校生					41	34	59	17
計	31	24	31	14	45	47	63	17

男子	中学生サーフレース	中学生ニッパ-ボ-ドレース	中学生ビ-チフライン	中学生1kmビ-チラン	高校生サーフレース	高校生ボ-ドレース	高校生ビ-チフライン	高校生1kmビ-チラン
中学生	23	29	25	16	1	9	0	0
高校生					26	33	50	26
計	23	29	25	16	27	42	50	26

## チーム種目

	タフ リンレー (中学生)	タフ リンレー (高校生)	ボ-ドレスキュー (高校生)
女子	6	6	8
男子	6	5	8

## スポーツクリニック

	サーフスィム	ニッパ-ボ-ド	ボ-ド	ビ-チフライン
中学生	2	13	7	5
高校生	10	0	8	26
計	12	13	15	31





# 大会タイムテーブル

※天候不良により、チーム種目は実施せず

## 1日目(6月10日・土)

2017/6/8

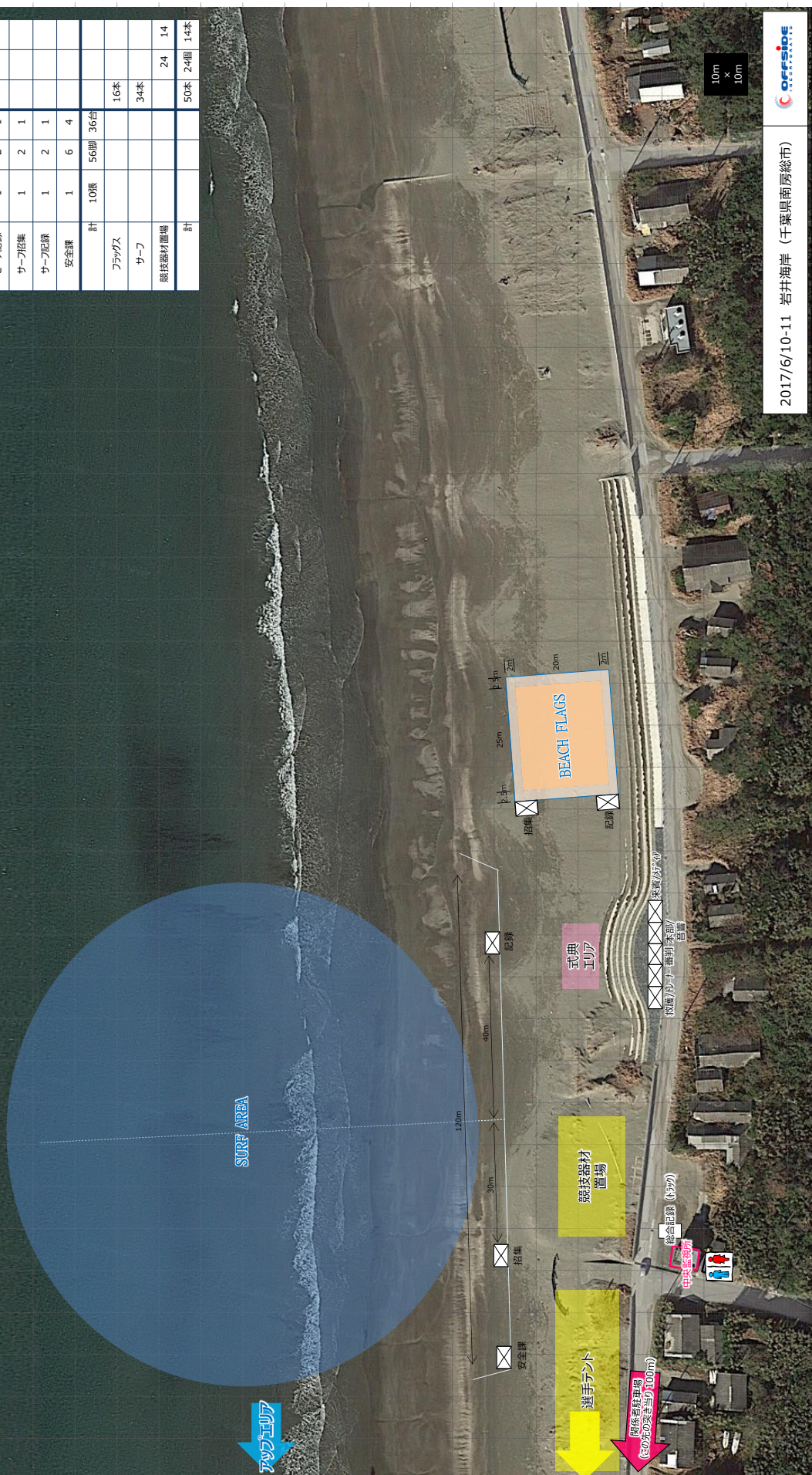
開始	ビーチエリア		開始	サーフエリア	
9:00	出場確認				
9:30	代表者会議				
10:00	スポーツクリニック				
10:30	オフィシャル集合・会議				
11:30	開会式				
			12:15	サーフレース(高校・女子)	(予選)
12:45	ビーチフラッグス(中学・女子)	(予選)			
13:10	ビーチフラッグス(中学・男子)	(予選)			
			13:40	ボードレース(高校・女子)	(予選)
			14:10	ボードレース(高校・男子)	(予選)
			14:40	ニッパードレス(中学・女子)	(予選)
			15:00	ニッパードレス(中学・男子)	(予選)
15:30	ビーチフラッグス(高校・女子)	(予選)			
16:15	ビーチフラッグス(高校・男子)	(予選)			
			16:55	ボードレスキュー(高校・女子)	(予選)
			17:10	ボードレスキュー(高校・男子)	(予選)
17:35	1kmビーチラン(中学・女子)	(決勝)			
17:45	1kmビーチラン(中学・男子)	(決勝)			
17:55	1kmビーチラン(高校・女子)	(決勝)			
18:05	1kmビーチラン(高校・男子)	(決勝)			
18:20	終了予定				

## 2日目(6月11日・日)

開始	ビーチエリア		開始	サーフエリア	
7:00	オフィシャル集合・会議				
7:40	ビーチフラッグス(高校・女子)	(2次予選)			
8:05	ビーチフラッグス(高校・男子)	(2次予選)			
8:30	ビーチフラッグス(中学・女子)	(2次予選)			
8:45	ビーチフラッグス(中学・男子)	(2次予選)			
			9:10	ボードレース(高校・女子)	(準決勝)
			9:30	ボードレース(高校・男子)	(準決勝)
10:00	ビーチフラッグス(高校・女子)	(3次予選)			
10:20	ビーチフラッグス(高校・男子)	(3次予選)			
			10:50	サーフレース(中学・女子)	(決勝)
			11:00	サーフレース(中学・男子)	(決勝)
			11:10	サーフレース(高校・女子)	(決勝)
			11:20	サーフレース(高校・男子)	(決勝)
			11:40	ボードレスキュー(高校・女子)	(決勝)
			11:55	ボードレスキュー(高校・男子)	(決勝)
12:10	表彰(1kmビーチラン/サーフレース/ボードレスキュー)				
12:50	ビーチフラッグス(中学・女子)	(決勝)			
	ビーチフラッグス(中学・男子)	(決勝)			
			13:50	ボードレース(高校・女子)	(決勝)
			14:00	ボードレース(高校・男子)	(決勝)
14:20	ビーチフラッグス(高校・女子)	(決勝)			
	ビーチフラッグス(高校・男子)	(決勝)			
			15:20	ニッパードレス(中学・女子)	(決勝)
			15:30	ニッパードレス(中学・男子)	(決勝)
			15:50	タップリンリレー(高校・女子)	(決勝)
				タップリンリレー(中学・男子)	(決勝)
			16:05	タップリンリレー(中学・女子)	(決勝)
				タップリンリレー(中学・男子)	(決勝)
16:30	表彰(ビーチフラッグス/ボードレース/ニッパードレス/タップリンリレー)				
17:00	閉会式				

## 第9回全日本ユース・ライフセービング選手権大会

	テント (2K*3K)	イス	机	競技 コーン	パー
審判員	1	12	8		
本部/倉庫	1	12	8		
来賓/マイク	1	12	8		
救護/トレーナー	2	6	4		
ビーチ招集	1	2	1		
ビーチ記録	1	2	1		
サーフ招集	1	2	1		
サーフ記録	1	2	1		
安全課	1	6	4		
計	10張	56脚	36台		
フラッグス				16本	
サーフ				34本	
競技器材置場					24
計				50本	24個
					14本





ライフセービングスポーツクリニック



## サーフレース

## 中学生 女子

順位	競技者名		チーム名	備考
1	大熊 美咲	オクマ ミサキ	西浜SLSC	
2	新井 里英	アライ リエ	成城学園LSC	
3	久木 翠	ヒサキ ミドリ	山形LSC	
4	谷中 七桜子	ヤカ ナコ	十文字高校LSC	
5	正木 友海	マサキ ユミ	館山SLSC	
6	安田 愛	ヤスタ マリア	成城学園LSC	
7	八代 里帆	ヤシロ リホ	十文字高校LSC	
8	田中 伶奈	タナカ レイナ	KITAJIMAQUATICS	

## サーフレース

## 中学生 男子

順位	競技者名		チーム名	備考
1	志賀 海征	シガ カイセイ	西浜SLSC	
2	進士 昂	シンジ コウ	下田LSC	
3	石田 宙	イシダ ソウ	西浜SLSC	
4	クレイ コナ 大波	クレイ コナ タイハ	西浜SLSC	
5	森田 優	モリタ ユウ	成城学園LSC	
6	奈良部 元春	ナラベ モトハル	湘南ひらつかLSC	
7	吉塚 斗倭	ヨシヅカ トウ	西浜SLSC	
8	丸山 雄平	マルヤマ ユウヘイ	TKS	

## ニッパードレース

## 中学生 女子

順位	競技者名		チーム名	備考
1	堺澤 舞香	サカイザワ マカ	館山SLSC	
2	新井 里英	アライ リエ	成城学園LSC	
3	峯岸 陶子	ミネギ シトウコ	西浜SLSC	
4	奥石 晴歩	オクイシ ハルホ	館山SLSC	
5	正木 友海	マサキ ユミ	館山SLSC	
6	田邊 あめり	タナベ アメリ	成城学園LSC	
7	渡辺 幸	ワタナベ ムキ	西浜SLSC	
8	橋本 未波	ハシモト ミナミ	館山SLSC	

## ニッパードレース

## 中学生 男子

順位	競技者名		チーム名	備考
1	クレイ コナ 大波	クレイ コナ タイハ	西浜SLSC	
2	志賀 海征	シガ カイセイ	西浜SLSC	
3	進士 昂	シンジ コウ	下田LSC	
4	新井 海翔	アライ カイト	パティ冒険団	
5	江渡 祐太郎	エト ユウタロウ	下田LSC	
6	岩井 壮司	イワイ ソウジ	館山SLSC	
7	峯岸 賢太郎	ミネギ シケンタロウ	西浜SLSC	
8	藤巻 遥哉	フジマキ ハルヤ	柏崎LSC	



## ビーチフラッグス

## 中学生 女子

順位	競技者名		チーム名	備考
1	江田 望実	エダ ノゾミ	下田LSC	
2	正木 友海	マサキ ユミ	館山SLSC	
3	木津谷 海乃	キツヤ カノ	館山SLSC	
4	渡辺 幸	ワタナベ ミユキ	西浜SLSC	
5	高橋 奈子	タカハシ ナコ	下田LSC	
6	川下 遥	カワシタ ハルカ	館山SLSC	
7	飯田 百音	イタダ モネ	下田LSC	
8	峯岸 陶子	ミネギ シトウコ	西浜SLSC	

## ビーチフラッグス

## 中学生 男子

順位	競技者名		チーム名	備考
1	クレイ コナ 大波	クレイ コナ タイハ	西浜SLSC	
2	遠藤 海七希	エンドウ ミナキ	パティ冒険団	
3	村田 慈英	ムラタ ジエイ	パティ冒険団	
4	奈良部 元春	ナラベ モトハル	湘南ひらつかLSC	
5	鈴木 陽大	スズキ ハルト	西浜SLSC	
6	鶴野 詠斗	ツルノ エイト	パティ冒険団	
7	三保谷 悠	ミヤ ユウ	パティ冒険団	
8	新井 海翔	アライ カイト	パティ冒険団	

## 1kmビーチラン

## 中学生 女子

順位	競技者名		チーム名	備考
1	川下 葵	カワシタ アオイ	館山SLSC	
2	天川 文乃	テカワ アキノ	西浜SLSC	
3	堺澤 舞香	サカイザワ マカ	館山SLSC	
4	川下 遥	カワシタ ハルカ	館山SLSC	
5	三橋 夏菜	ミハシ ナ	KITAJIMAQUATICS	
6	高橋 奈子	タカハシ ナコ	下田LSC	
7	渡辺 幸	ワタナベ ミユキ	西浜SLSC	
8	橋本 未波	ハシモト ミナミ	館山SLSC	

## 1kmビーチラン

## 中学生 男子

順位	競技者名		チーム名	備考
1	クレイ コナ 大波	クレイ コナ タイハ	西浜SLSC	
2	露木 凜	ツユキ リン	湯河原LSC	
3	遠藤 海七希	エンドウ ミナキ	パティ冒険団	
4	三保谷 悠	ミヤ ユウ	パティ冒険団	
5	本澤 匠真	ホンザワ ショウマ	成城学園LSC	
6	藤巻 遥哉	フジマキ ハルヤ	柏崎LSC	
7	吉田 成希	ヨシダ シゲキ	成城学園LSC	
8	奈良部 元春	ナラベ モトハル	湘南ひらつかLSC	



## サーフレース

## 高校生 女子

順位	競技者名		チーム名	備考
1	室伏 郁花	ムロフシ アヤカ	湯河原LSC	
2	速水 彩	ハヤミス アヤ	柏崎LSC	
3	津嶋 笑満花	ツシマ エミカ	館山SLSC	
4	吉田 絢香	ヨシダ アヤカ	十文字高校LSC	
5	酒見 琳	サカミ リン	KITAJIMAQUATICS	
6	中村 悠佳里	ナカムラ ユカリ	十文字高校LSC	
7	内堀 夏怜	ウチホリ カレン	西浜SLSC	
8	福井 友菜	フクイ ユナ	十文字高校LSC	

## サーフレース

## 高校生 男子

順位	競技者名		チーム名	備考
1	クレイ アーロン 竜波	クレイ アーロン タツナミ	西浜SLSC	
2	志賀 海征	シガ カイセイ	西浜SLSC	
3	畑中 優太	ハタナカ ユウタ	日体大荏原高校LSC	
4	雨宮 利明	アミヤ トシアキ	成城学園LSC	
5	菊池 遼太郎	キクチ リョウタロウ	鎌倉LG	
6	松木 葉大	マツキ カンタ	日体大荏原高校LSC	
7	森野 郁也	モリノ フミヤ	日体大荏原高校LSC	
8	石井 翔悟	イシイ ショウゴ	成城学園LSC	

## ボードレース

## 高校生 女子

順位	競技者名		チーム名	備考
1	内堀 夏怜	ウチホリ カレン	西浜SLSC	
2	室伏 郁花	ムロフシ アヤカ	湯河原LSC	
3	津嶋 笑満花	ツシマ エミカ	館山SLSC	
4	速水 彩	ハヤミス アヤ	柏崎LSC	
5	鶴木 海緒	ウノキ ミオ	館山SLSC	
6	深見 陽向	フカミ ヒナタ	鎌倉LG	
7	川隅 由貴	カワスミ ユキ	日体大荏原高校LSC	
8	正木 友海	マサキ ユミ	館山SLSC	

## ボードレース

## 高校生 男子

順位	競技者名		チーム名	備考
1	菅原 佳澄	スガワラ ケイト	西浜SLSC	
2	クレイ アーロン 竜波	クレイ アーロン タツナミ	西浜SLSC	
3	森野 郁也	モリノ フミヤ	日体大荏原高校LSC	
4	内田 海	ウチダ カイ	大磯LSC	
5	石田 宙	イシダ ソラ	西浜SLSC	
6	クレイ コナ 大波	クレイ コナ タイハ	西浜SLSC	
7	菊池 遼太郎	キクチ リョウタロウ	鎌倉LG	
8	志賀 海征	シガ カイセイ	西浜SLSC	





## ビーチフラッグス

## 高校生 女子

順位	競技者名		チーム名	備考
1	田中 綾	タカ アヤ	昭和第一学園高等学校LSC	
2	江田 望実	エダ ノゾミ	下田LSC	
3	西川 瑞代	ニシカワ タモ	日体大荏原高校LSC	
4	中嶋 佳菜子	ナカジマ カナコ	成城学園LSC	
5	川隅 由貴	カワスミ ユキ	日体大荏原高校LSC	
6	山内 彩莉	ヤマウチ サリ	成城学園LSC	
7	原 香織	ハラ カオリ	成城学園LSC	
8	北川 麻里亜	キタガワ マリア	湯河原LSC	

## ビーチフラッグス

## 高校生 男子

順位	競技者名		チーム名	備考
1	坂本 真徳	サカモト マサトク	西浜SLSC	
2	大野 琉宇那	オノ ルウナ	成城学園LSC	
3	竹花 悠也	タケハナ ユウヤ	日体大荏原高校LSC	
4	大中 望実	オナカ ノゾミ	成城学園LSC	
5	森野 郁也	モリノ フミヤ	日体大荏原高校LSC	
6	金 恭平	コン キョウヘイ	昭和第一学園高等学校LSC	
7	山口 智聖	ヤマグチ チセント	昭和第一学園高等学校LSC	
8	井上 祐里	イノウエ ユリ	西浜SLSC	

## 1kmビーチラン

## 高校生 女子

順位	競技者名		チーム名	備考
1	新田 歩	ニッタ アユミ	成城学園LSC	
2	渡邊 あかり	ワタナベ アカリ	昭和第一学園高等学校LSC	
3	黒佐 華子	クロサ カコ	成城学園LSC	
4	梅林 香歩	ウメバヤシ カ	昭和第一学園高等学校LSC	
5	伊藤 結希	イトウ ユキ	西浜SLSC	
6	高山 奈月	タカヤマ ナツキ	成城学園LSC	
7	中村 あかり	ナカムラ アカリ	成城学園LSC	
8	國枝 美海	クニエダ ミウ	成城学園LSC	

## 1kmビーチラン

## 高校生 男子

順位	競技者名		チーム名	備考
1	クレイ アーロン 竜波	クレイ アーロン タツナミ	西浜SLSC	
2	谷 健太郎	タニ ケンタロウ	成城学園LSC	
3	熊谷 颯太	クマガイ ソウタ	昭和第一学園高等学校LSC	
4	高橋 滉貴	タカハシ コウキ	昭和第一学園高等学校LSC	
5	松本 宗大	マツモト ソウタ	成城学園LSC	
6	石井 翔悟	イシイ ショウゴ	成城学園LSC	
7	馬場 俊	バハバ シュン	昭和第一学園高等学校LSC	
8	三好 雄稀	ミヨシ ユキ	日体大荏原高校LSC	

## 中学生総合成績

順位	チーム名	得点
1	西浜SLSC	89
2	館山SLSC	61
3	パティ冒険団	35
4	下田LSC	34
5	成城学園LSC	30
6	湘南ひらつかLSC	9
7	湯河原LSC	7
8	十文字高校LSC	7

## 高校生総合成績

順位	チーム名	得点
1	成城学園LSC	62
2	西浜SLSC	54
3	日体大荏原高校LSC	40
4	昭和第一学園高等学校LSC	38
5	湯河原LSC	16
6	館山SLSC	16
7	柏崎LSC	12
8	十文字高校LSC	9

## チーム総合成績

順位	チーム名	得点
1	西浜SLSC	143
2	成城学園LSC	92
3	館山SLSC	77
4	日体大荏原高校LSC	40
5	昭和第一学園高等学校LSC	38
6	パティ冒険団	35
7	下田LSC	34
8	湯河原LSC	23



## サーフレース



## ニッパードレース



## ボードレース



## 1Kmビーチラン



## ビーチフラッグス



## ボードレスキュー

天候不良により、チーム種目は実施せず

## タップリンリレー

天候不良により、チーム種目は実施せず

## スナップ







【主催者挨拶】日本ライフセービング協会  
理事長 入谷拓哉



【ご来賓挨拶】  
南房総市教育委員会  
生涯学習課スポーツ振興係 水野 哲 様



【選手宣誓】  
TKS 山田智也 選手



【審判宣誓】  
森野 友也 審判員





【大会総括 挨拶】  
 日本ライフセービング協会  
 ライフセービングスポーツ本部長  
 宮部 周作 様

水辺の事故ゼロを目指して | 特定非営利活動法人 日本ライフセービング協会



特定非営利活動法人日本ライフセービング協会  
**JAPAN LIFESAVING ASSOCIATION**