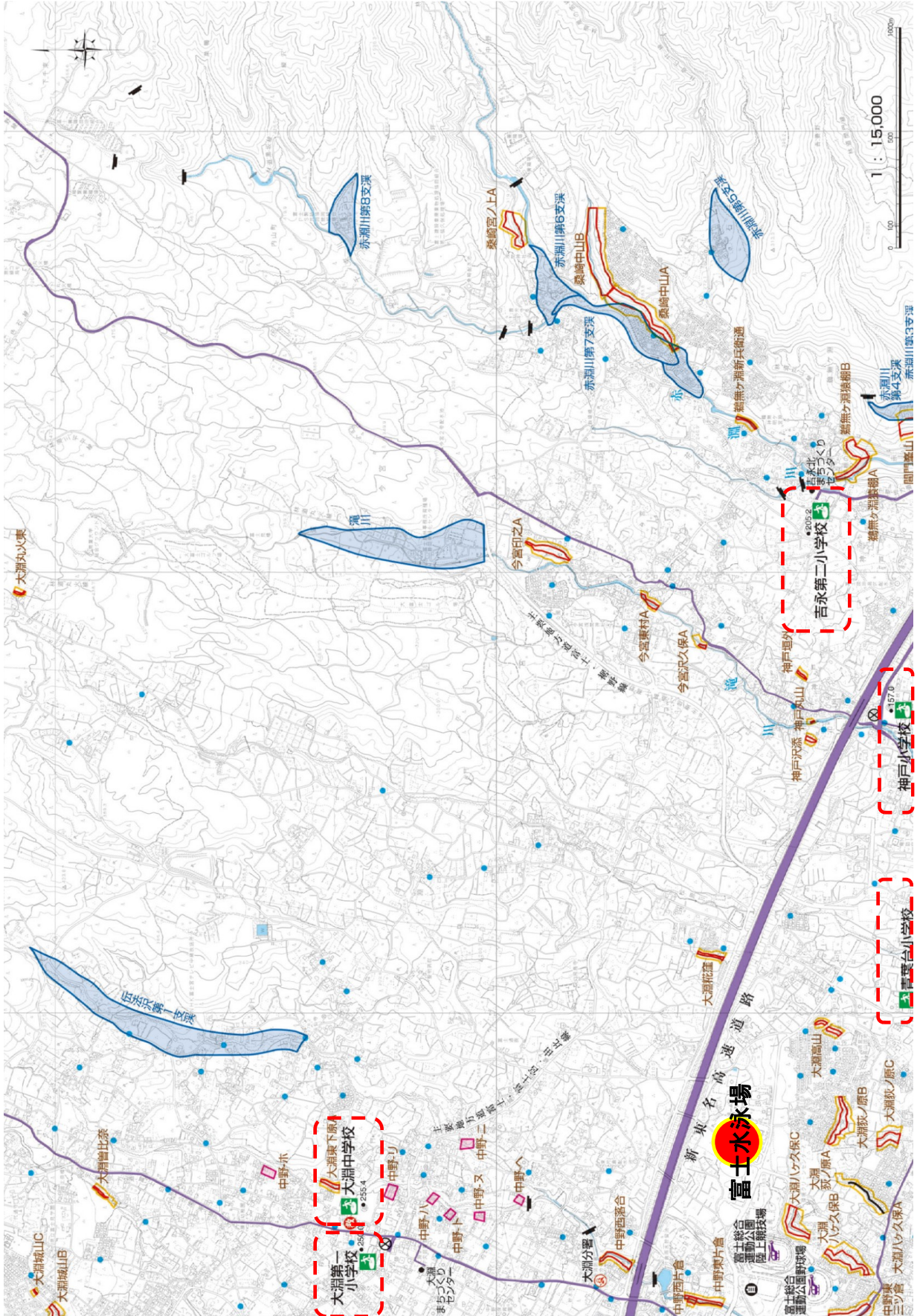


# 指定緊急避難場所一覧

平成28年9月1日時点

NO	施設・場所名	所在地	対象とする異常な現象の種類								指定避難所との重複
			洪水	崖崩れ 土石流 地滑り	高潮	地震	津波	大規模 な火事	内水氾濫	火山現象	
1	吉原小学校	静岡県富士市高瀬町6-1	○			○		○			○
2	伝法小学校	静岡県富士市伝法2743	○	○		○					○
3	吉原第一中学校	静岡県富士市永田北町7-1	○			○					○
4	今泉小学校	静岡県富士市今泉3-17-1	○		○	○		○			○
5	吉原第二中学校	静岡県富士市今泉1955	○								○
6	吉原高校	静岡県富士市今泉2160	○	○		○					○
7	富士東高校	静岡県富士市今泉2921	○	○		○					○
8	神戸小学校	静岡県富士市神戸633		○		○					○
9	広見小学校	静岡県富士市広見本町1-1		○		○					○
10	青葉台小学校	静岡県富士市一色295		○		○					○
11	富士見台小学校	静岡県富士市富士見台1-12		○		○					○
12	吉原北中学校	静岡県富士市原田2259		○		○					○
13	元吉原小学校	静岡県富士市今井3-4-2	○	○	○	○		○			○
14	元吉原中学校	静岡県富士市鈴川中町28-1		○	○	○		○			○
15	柏原保育園	静岡県富士市沼田新田147-3	○		○	○					○
16	須津小学校	静岡県富士市中里1019		○		○					○
17	須津中学校	静岡県富士市中里1156	○	○		○					○
18	東小学校	静岡県富士市西船津220	○	○		○					○
19	吉永第一小学校	静岡県富士市比奈1431		○		○					○
20	吉原東中学校	静岡県富士市比奈75	○			○					○
21	富士市立高校	静岡県富士市比奈1654		○		○					○
22	吉永第二小学校	静岡県富士市鶴無ヶ淵149-1		○		○					○
23	勢子辻ひのきの家	静岡県富士市桑崎勢子辻1025-30				○					○
24	原田小学校	静岡県富士市原田480	○	○		○					○
25	吉原第三中学校	静岡県富士市比奈2126	○			○					○
26	大淵第一小学校	静岡県富士市大淵3012		○		○					○
27	大淵第二小学校	静岡県富士市大淵8673-1				○					○
28	大淵中学校	静岡県富士市大淵2920		○		○					○
29	富士第一小学校	静岡県富士市本市場280-2	○			○					○
30	富士見高校	静岡県富士市平垣町1-1				○					○
31	富士中学校	静岡県富士市中島320	○			○					○
32	富士高校	静岡県富士市松本17	○	○		○					○
33	富士中央小学校	静岡県富士市米之宮町295	○			○					○
34	富士第二小学校	静岡県富士市横割1-8-1	○			○					○
35	富士南中学校	静岡県富士市森島550	○		○	○		○			○
36	富士南小学校	静岡県富士市宮下551	○		○	○		○			○
37	田子浦小学校	静岡県富士市中丸98			○	○		○			○
38	田子浦中学校	静岡県富士市中丸411	○		○	○		○			○
39	岩松小学校	静岡県富士市松岡850	○			○					○
40	岩松北小学校	静岡県富士市岩本123-1	○	○		○					○
41	岩松中学校	静岡県富士市松岡2353-1	○	○		○					○
42	岩本保育園	静岡県富士市岩本581-33		○		○					○
43	鷹岡小学校	静岡県富士市久沢2-3-1	○	○		○					○
44	鷹岡中学校	静岡県富士市久沢713				○					○
45	天間小学校	静岡県富士市天間50	○	○		○					○
46	天間幼稚園	静岡県富士市天間1047-1				○					○
47	丘小学校	静岡県富士市厚原2075				○					○
48	岳陽中学校	静岡県富士市伝法630				○					○
49	富士川体育館	静岡県富士市木島89-1				○					○
50	富士川第一小学校	静岡県富士市岩淵107				○					○
51	富士川第一中学校	静岡県富士市岩淵855-3	○	○		○					○
52	富士川第二小学校	静岡県富士市北松野1959		○		○					○
53	富士川第二中学校	静岡県富士市北松野1963-6		○		○					○
54	鈴川港公園津波避難タワー	静岡県富士市鈴川町61-9						○			○
55	柏原保育園津波避難タワー	静岡県富士市沼田新田148-1	○					○			○
56	浜保育園津波避難タワー	静岡県富士市鮫島592-8	○					○			○
57	浜幼稚園津波避難タワー	静岡県富士市中丸894-3	○					○			○
58	鈴川本町津波避難タワー	静岡県富士市鈴川本町32-1						○			○
59	八代町防災倉庫	静岡県富士市八代町212-2		○				○			○
60	市営今井団地	静岡県富士市今井3-6-14						○			○
61	市営田子浦団地	静岡県富士市川成島550-3	○					○			○



# 富士水泳場

大淵第一小学校  
大淵第二小学校  
大淵第三小学校

大淵第一小学校  
大淵第二小学校  
大淵第三小学校

大淵第一小学校  
大淵第二小学校  
大淵第三小学校

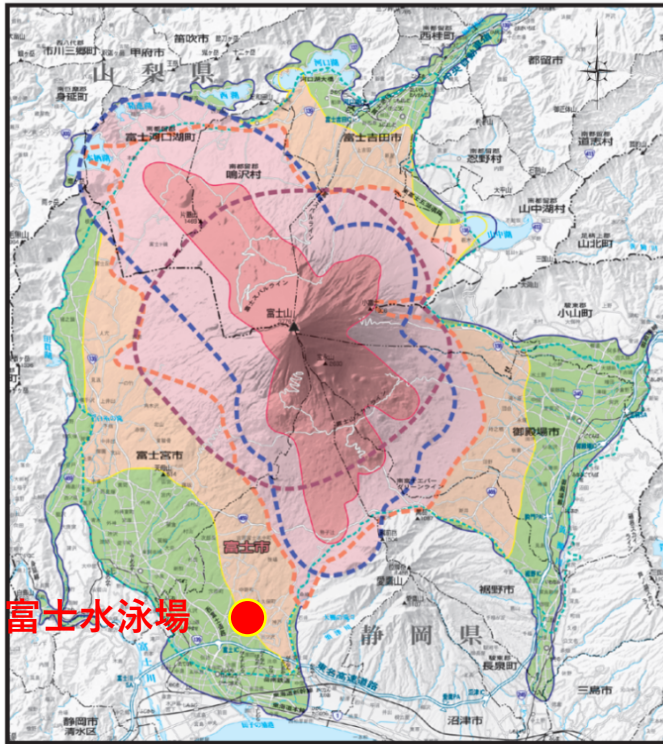
大淵第一小学校  
大淵第二小学校  
大淵第三小学校

1 : 15,000  
0 100 200 300 400 500 600 700 800 900 1000m

# 火山（富士山）

富士山は、今から約300年前に噴火した後、現在まで静かな状態が続いています。しかし、地下深くでは今もマグマが活動を続けている活火山です。噴火した場合に想定される影響範囲と、避難すべき段階をあらかじめご確認ください。

## 富士山噴火災害予想図



この図は富士山が噴火した場合に、溶岩流、噴石、火砕流などの影響が及ぶと考えられる範囲を全て重ねたものです。全方位に同時に発生することを意味するものではありません。また、実際の噴火活動時には、この図に示した範囲外に影響が及ぶ可能性もあります。

### 凡例

- 火口ができる可能性の高い範囲  
(この範囲のすべてでなくどこかに火口ができます。)
- 噴火する前に避難が必要な範囲  
(噴火した場合に、下の3つのいずれかに当てはまり、すぐに危険になる範囲です。)
- 火砕流が発生したときに、高熱のガスが高速で届く範囲
- 火口から噴出した石がたくさん落ちてくる範囲  
(この範囲外にも、10cm未満の小石などが落ちてくる可能性があります。)
- 溶岩が流れ始めた場合、3時間程度で到達する可能性のある範囲
- 溶岩が流れ続けた場合に、1日程度で到達する可能性のある範囲
- たいへん大きな噴火の場合、数日間以上で流れ下る範囲
- 雪が積もっている時に、積もった雪が噴火により溶かされた場合、発生した泥流が沢や川沿いであふれるおそれのある範囲

## 避難の対象となる地域

避難対象地域は、富士山噴火災害予想図に示された溶岩流、噴石、火砕流、融雪型火山泥流の影響が予測される範囲を基本に区分しています。火山活動の状況によって避難対象エリアに避難勧告や避難指示を行います。

富士山噴火災害予想図凡例	区分	予測される影響	地区	避難対象町内会
	第1次避難対象エリア	火口ができる可能性がある	吉永北	勢子辻
	第2次避難対象エリア	溶岩流が3時間程度で到達する可能性がある 噴石・火砕流が到達する可能性がある	大淵	吉原富士本中町、大淵町3
	第3次避難対象エリア	溶岩流が24時間程度で到達する可能性がある	吉永北	間門町、鶴無ヶ淵町1・2、陽光台西
			大淵	大久保町、大淵町1・2、八王子町1・2、八王子本町、中野町1・2、落合町、吉原富士本西町、大富町、次郎長町、城山町、希望ヶ丘
			神戸	全町内
			富士見台	全町内
			吉永	富士岡入町、富士岡町1～3、富士岡本花守町、東比奈町1～3、中比奈町3
			青葉台	一色、高山、若松町1、若松町3
			原田	三ツ沢町1～3、原田町4
須津	中里1			
	溶岩流による孤立が予想される集落	吉永北	石井町、陽光台南	