

会場図

(次ページ以降) をご覧いただく前に、会場内の移動について以下を御確認・ご協力下さい。

●プールサイド（観覧席含む）は土足厳禁です。
ご自身にて靴袋やビニール袋を持参されるなどご対応を御願い致します。

●観覧席から更衣室への移動経路は、
観覧席後方右側の通路（立ち見通路を通過）からB 1 F へ上がり
B 2 F への階段へを徹底下さい。
プールサイドを直接通って更衣室へ行き来をされますと、競技進行の妨げになりますのでご遠慮下さい。



水辺の事故ゼロをめざして
日本ライフセービング協会

1F

施設入場階（選手及び引率）

※一般観覧はできません

【車道側出入口の入場利用禁止】

車道（コンビニがある側）からの入場利用はできません。必ず公園側から入場し、検温受付を通過してください。

公園
←側

車道

1F

事務所



検温受付

エントランスホール

選手席(選手/引率)

DS

PS

EPS

ELV

男子トイレ

女子トイレ

男子更衣室

女子更衣室

用具庫

中央監視室

DS

入場利用
禁止

ギャラリー

【検温受付】（テレサ確認/コロナ感染症検査結果確認）

土曜日9:30～、日曜日8:00～検温受付を行います。

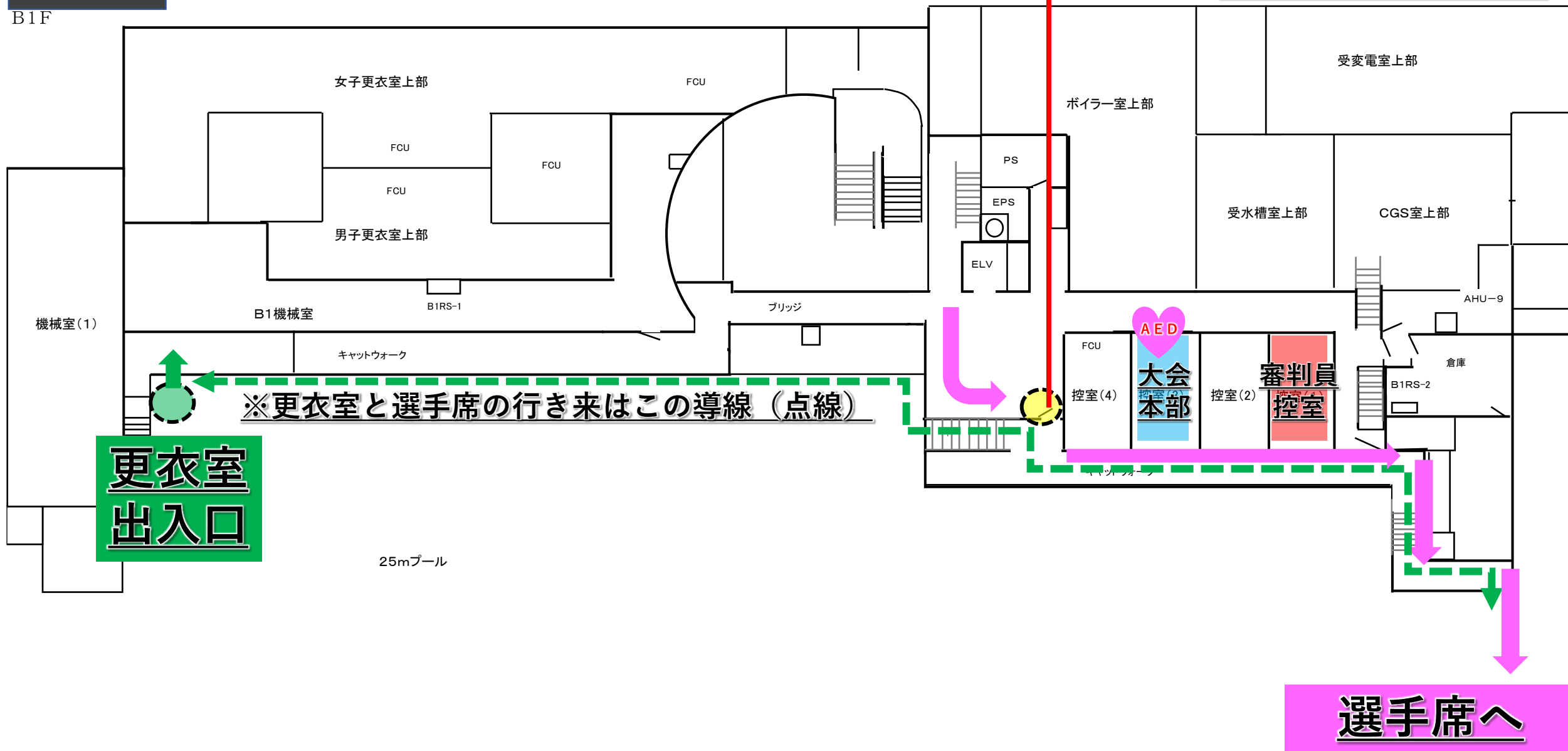
※（競技開始以降はB1Fに受付は移動します）

来場時、選手席へ行く前に必ず検温受付で、入場許可を得てから選手席へ移動ください。

B1F

選手席への移動階

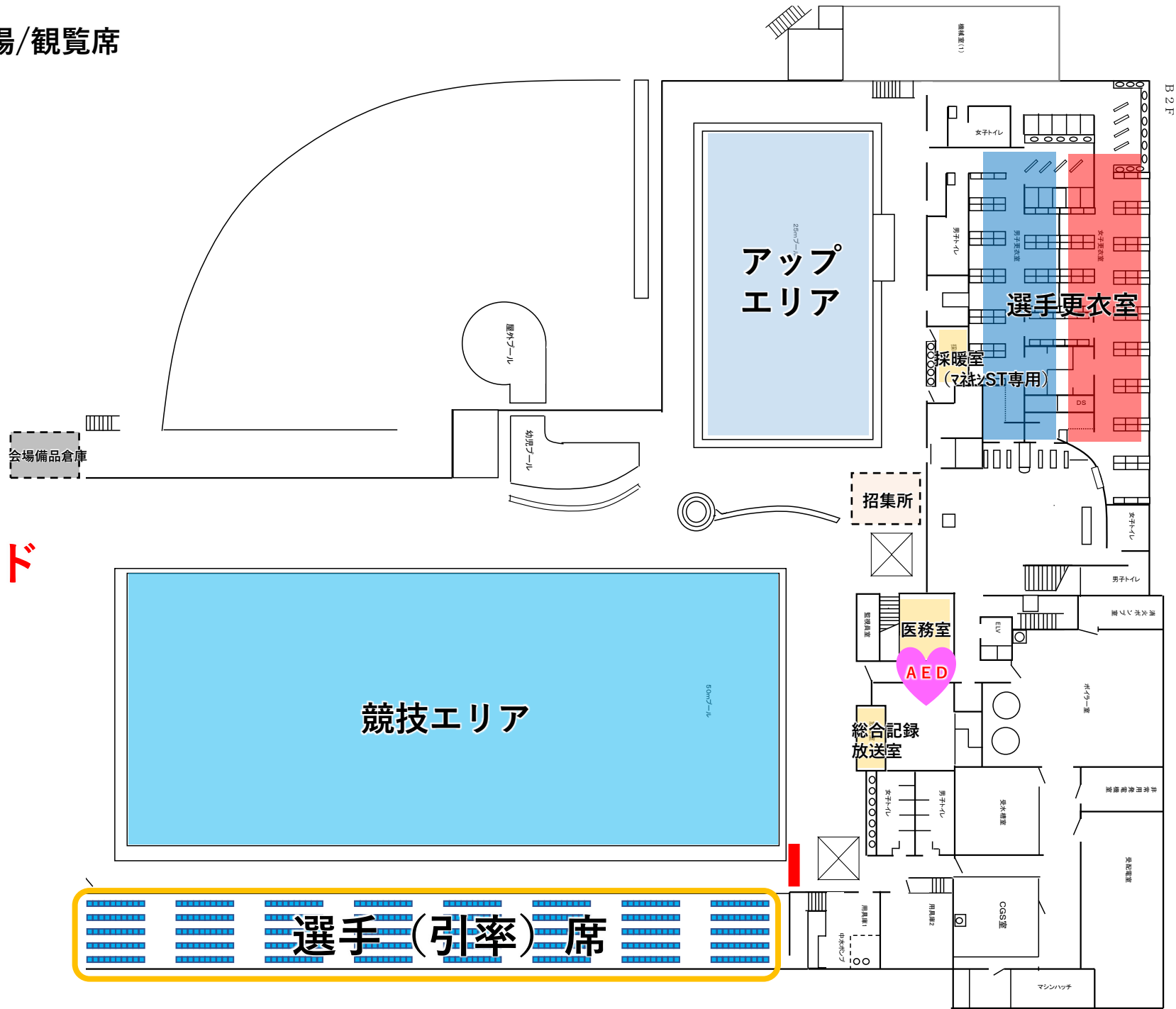
B1F



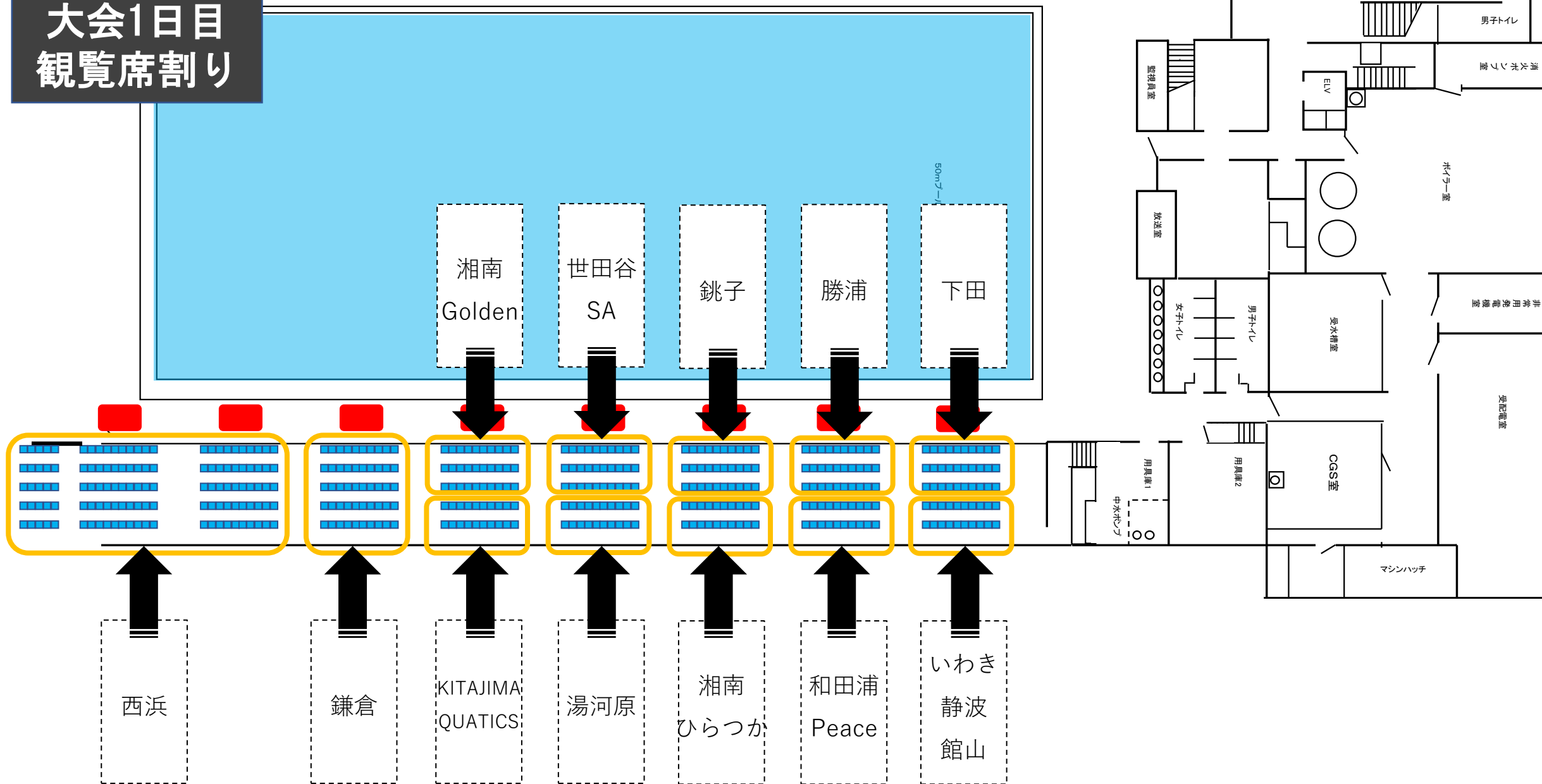
B2F

競技会場/観覧席

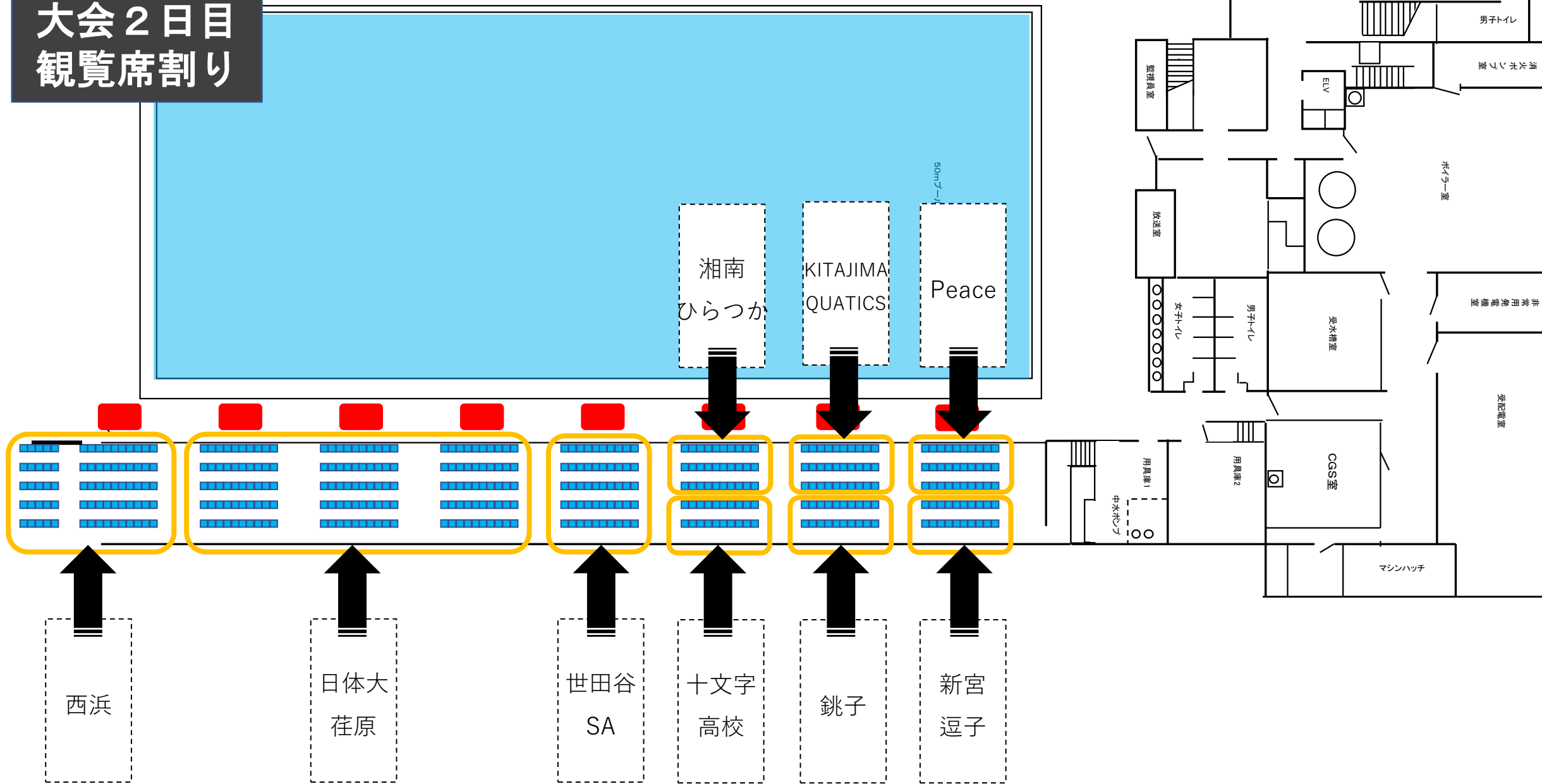
※プールサイド
は土足厳禁



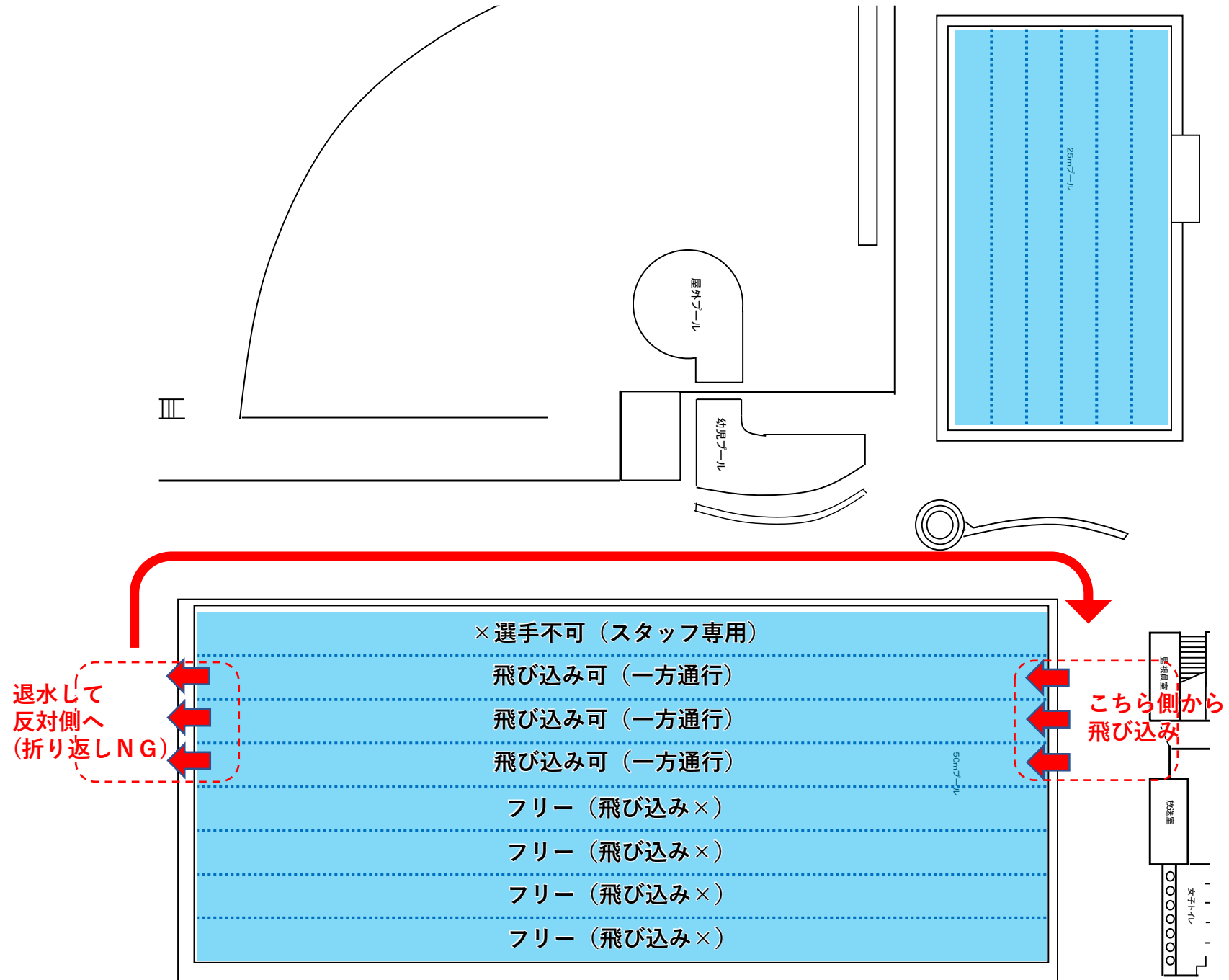
大会1日目 観覧席割り



大会2日目 観覧席割り



アップ エリア



有料 駐車場

お車でお越しの場合は、
有料駐車場をご利用ください
駐車料金 30分100円

大蔵運動公園 案内図

Okura Sports Park (Okura Undo Koen)

(総合運動場) Sogo Undojo (Okura Sports Center)

世田谷区大蔵 4-6-1 4-6-1 Okura, Setagaya-Ku

(大蔵第二運動場)
Okura Sports Center No.2
(Okura Dai-ni Undojo)
世田谷区大蔵 4-7-1
4-7-1 Okura, Setagaya-Ku



大会会場

有料駐車場

